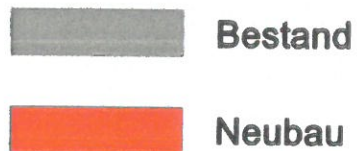




Ansicht von Süden



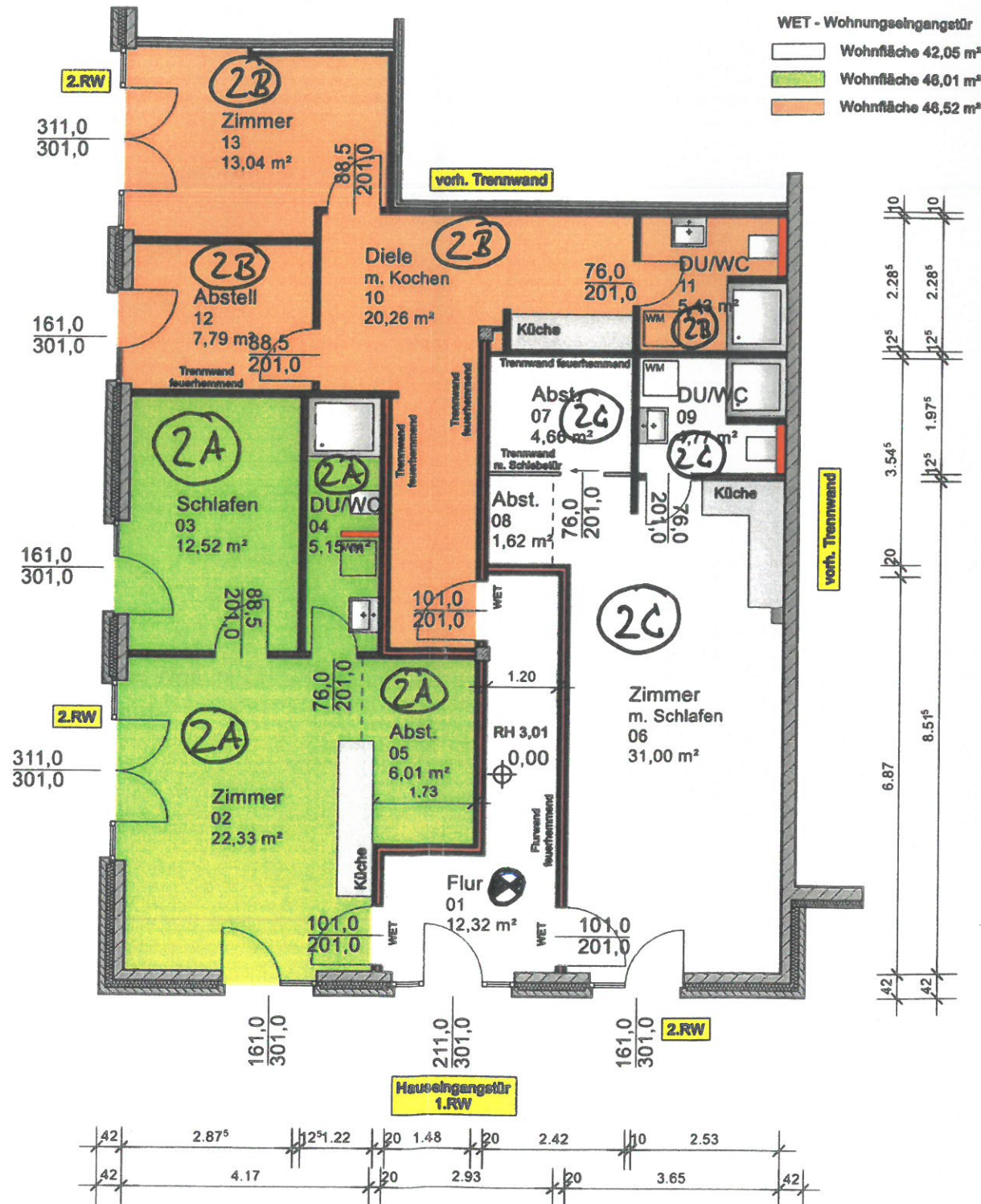
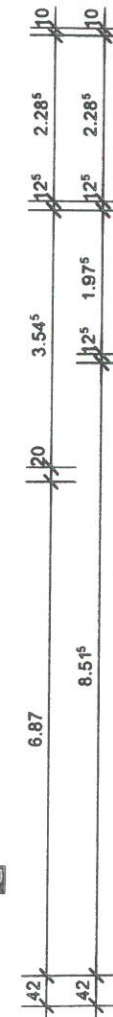
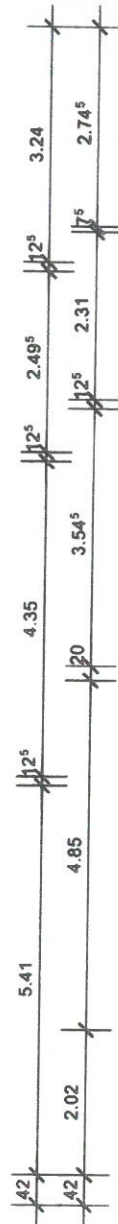
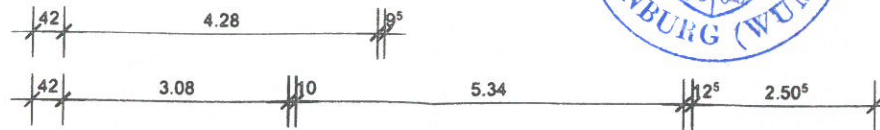
~~Anlage zum Bescheid: vom: Az: 63 2 0 9 12 2 12 6. OKT. 2021 Landkreis Rotenburg (Wümme) Der Landrat~~

**WOHNFLÄCHE**

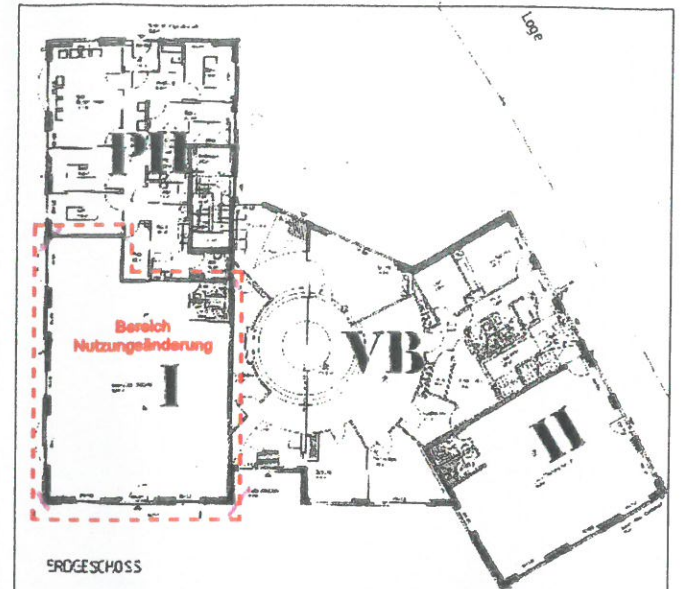
Erdgeschoss		
01 Flur	12,32	m <sup>2</sup>
02 Zimmer	22,33	m <sup>2</sup>
03 Schlafen	12,52	m <sup>2</sup>
04 DU/WC	5,15	m <sup>2</sup>
05 Abst.	6,01	m <sup>2</sup>
06 Zimmer	31,00	m <sup>2</sup>
07 Abst.	4,66	m <sup>2</sup>
08 Abst.	1,62	m <sup>2</sup>
09 DU/WC	4,77	m <sup>2</sup>
10 Diele	20,26	m <sup>2</sup>
11 DU/WC	5,43	m <sup>2</sup>
12 Abstell	7,79	m <sup>2</sup>
13 Zimmer	13,04	m <sup>2</sup>
<b>Summe Erdgeschoss</b>	<b>146,90</b>	<b>m<sup>2</sup></b>
<b>Summe &lt;Standard&gt;</b>	<b>146,90</b>	<b>m<sup>2</sup></b>

Landkreis Rotenburg (Wümme)  
Der Landrat 27423 Bremervörde  
Az.: 63/22537-21-08  
2. Aufteilungsplan zur Bescheinigung des  
Landkreises Rotenburg (Wümme)  
vom 18. Feb. 2022

Im Auftrage  
*Logert*  
(Logert)



WET - Wohnungseingangstür  
 [White box] Wohnfläche 42,05 m<sup>2</sup>  
 [Green box] Wohnfläche 48,01 m<sup>2</sup>  
 [Orange box] Wohnfläche 48,52 m<sup>2</sup>



ERDGESCHOSS

Architekturbüro Goldschmidt  
Siebenhitze 110a - 06542 Allstedt OT Pölsfeld

ARCHITEKT LARS GOLDSCHMIDT

info@architekt-goldschmidt.de - phone +49 3464 5899944 - fax +49 3464 5899946

**BAUANTRAG**

PROJEKT  
Nutzungsänderung von Gewerberäumen in  
Wohnraum  
Landwehrdamm 66e, 27432 Heselorf

BAUHERR  
Plaschke Bau- und Immobilien GmbH  
Alte Dorfstr. 89, 27367 Sottrum

PLANINHALT  
**Grundriss EG**

DATUM: 23.09.2021      MAßSTAB: 1 : 100  
GEZEICHNET: Goldschmidt      BLATTGRÖßE: DIN A3  
PROJEKT-NR.: 2103      BLATT-NR.: BA - 01

GEÄNDERT:  
  
DER BAUHERR:  
Plaschke Bau und Immobilien GmbH  
Alte Dorfstr. 89  
27367 Sottrum  
Tel. 04264 84004  
Fax 04264 / 84006  
info@plaschke.de

DER PLANVERFASSER:  
*[Signature]*